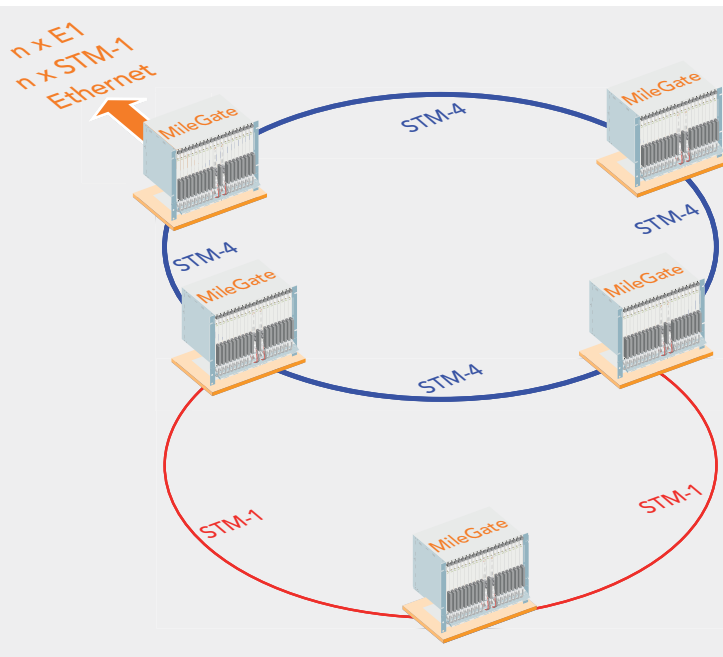


MileGate SDH-STM-4/1-Baugruppe SYN4M

SYN4M ermöglicht TDM- und Ethernet-Dienste über einen SDH-Uplink in der MileGate-Plattform



- 2 x SDH STM-1/STM-4-Schnittstellen
- 2 x SDH STM-1-Schnittstellen
- 4 x 10/100/1000BaseT
- Mapping/Demapping-Funktionalität für PDH/SDH
- Ethernet-Over-SDH (EoS)

Die MileGate-SDH-STM-4-Baugruppe SYN4M bietet die Möglichkeit des Uplinks für TDM- und Ethernet-Dienste über STM-4 oder STM-1 aus der Milegate-Plattform.

SYN4M ermöglicht die reibungslose Migration von SDH-Transport zu reinem Ethernet-Transport aus dem selben Subrack. Die gleichzeitige Bereitstellung beider Transport-Arten ist möglich.

■ **Baugruppenbeschreibung**
SYN4E ist die SDH-Baugruppe für die MileGate-Plattform (MileGate 2500/2510 und MileGate 2300/2310) und belegt nur einen Steckplatz.

Die Baugruppe bietet SDH- und Ethernet-Schnittstellen auf der Front der Baugruppe und hat Zugriff auf den Datenverkehr des TDM-Buses und des Ethernet-Stars in MileGate.

Die SYN4M-Verbindungen ermöglichen den Transport von TDM-Daten der TDM-DSL-Schnittstellen, von E1-Schnittstellen und weiterer Datendienste von Baugruppen im Milegate-Subrack.

■ Unterstützte Technologien

Die Baugruppe ermöglicht die Bildung von unterschiedlichen SDH-Transport-Topologien:

- Ring-Bildung
- Lineare Verbindungen
- Vernetzung in Stern-Struktur
- Vermaschte Netze

■ Schutz-Funktionen

Die SNY4M bietet ein Set von Funktionen, die höchste Verfügbarkeit von Diensten durch die Unterstützung anerkannter Standards für den Übertragungs- und Baugruppenschutz garantieren:

- Multiplex Section Protection (MSP)

- Sub-Network Connection Protection (SNCP)

- 1+1 Equipment Protection (EQP)

- Synchronous Equipment Timing Source (SETS)-Schutz

- Ethernet-over-SDH bietet Link Capacity Adjustment Scheme (LCAS)

Technische Daten

Allgemein	
VC-Dienste	Cross-Connect 18 x 18 VC-4 Cross-Connect 36 x 36 VC-3 Cross-Connect 693 x 693 VC-12
Multiplex Section Protection (MSP)	1+1 unidirectional und bidirectional
Übertragungsschutz	Sub-Network Connection Protection (SNCP)
Geräteschutz	1+1 EQP, über 2 Baugruppen
Performance-Monitoring	Gemäß G.826
Synchronisation	SETS
Zugang zum TDM-Bus	n x 64 kbit/s (n = 120) plus 63 x G.703 transparente Kanäle
SDH STM-1/STM-4 – Aggregate	
Bitraten	622 Mbit/s oder 155 Mbit/s
Anzahl der Ports	2 (SDH STM-4 optische Schnittstelle oder SDH STM-1 (opt./elektr.))
Port-Typen	SFP-basiert
SDH STM-1 – Tributary	
Bitrate	155 Mbit/s
Anzahl der Ports	2
Port-Typen (optisch oder elektrisch)	SFP-basiert
Ethernet-over-SDH	
Framing-Procedure	GFP gemäß ITU-T G.7041
VC-Concatenation	Virtual Concatenation gemäß ITU-T G.783
Link Capacity Adjustment (LCAS)	Gemäß ITU-T G.7042
Bitraten	100 Mbit/s, 1 Gbit/s
Ethernet-Schnittstellen	
Schnittstellen	4 x 10/100/1000BaseT
Frontseitiger Anschluss	4 x RJ45
Management	
MCST	Für lokales Management
UNEM	Für zentrales Management
Stromversorgung	
Eingangsspannung nominal (min/max)	-48/-60 V DC (-40,5 V DC ... -72 V DC)
Betriebsumgebung	
Temperaturbereich und Luftfeuchtigkeit	Gemäß MileGate Umweltspezifikationen

DZS Americas
Oakland CA, USA
info@dasanzhone.com
www.dzsi.com/contact-us/

DZS Korea-APAC
Seongnam-si, Gyeonggi-do, Südkorea
info@dasanzhone.com
www.dzsi.com/contact-us/

DZS-KEYMILE EMEA
Hannover, Deutschland
info@keymile.com
www.keymile.com/en/contact_sales