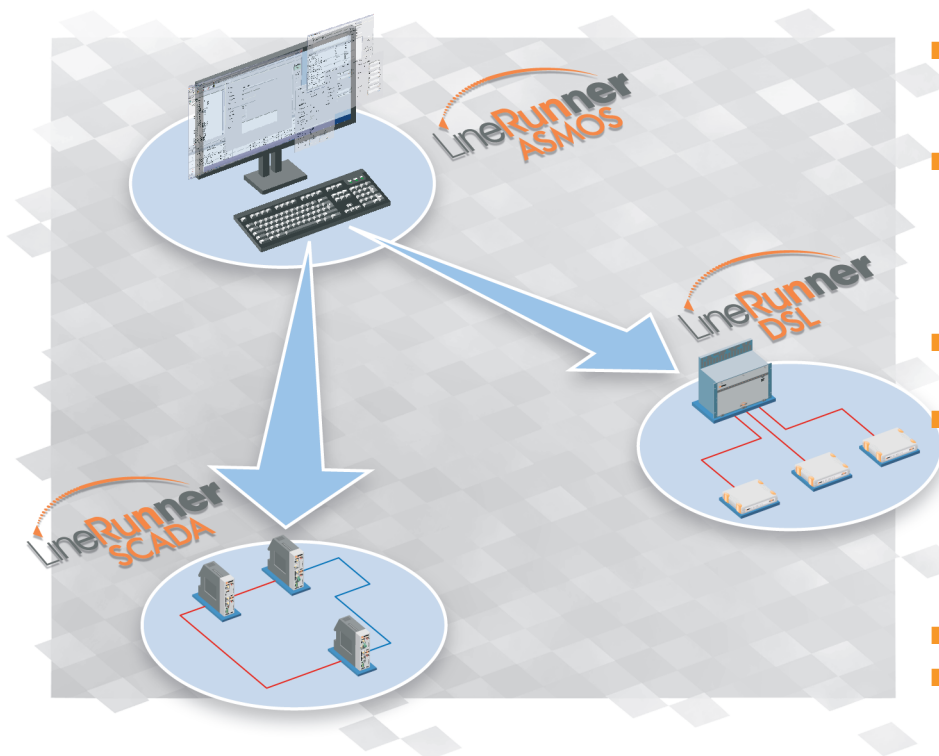


LineRunner ASMOS

Система управления для устройств семейства LineRunner



- Одна система управления для платформы LineRunner и устройств Datacom
- Гибкость, достигаемая разнообразием линейных и сетевых интерфейсов: сеть IP, модем, последовательный интерфейс
- Встроенные функции администрирования
- Модули сетевого управления:
 - блок управления и сервиса (SMU)
 - блок диагностики и сервиса (SDU)
- Архитектура клиент/сервер
- до 10 удаленных клиентов на один ASMOS Pro сервер

■ Что такое ASMOS?

Быстрое развитие телекоммуникационного рынка способствует появлению больших и все более сложных сетей.

Растущее количество систем, которые должны мониториться и управляться, повышает требования операторов предъявляемые к системам управления.

Качество предоставляемых услуг не должно меняться в течение длительного времени. Современная система управления удовлетворяет эти потреб-

ности с большим запасом. Абоненты будут полностью удовлетворены своими затратами только в случае быстрого и недорогого решения возникающих проблем.

ASMOS предоставляет управление "все-в-одном" для всего семейства LineRunner и устройств Datacom, концентрируя управление всех компонентов в центральном месте. Скоординированное взаимодействие аппаратных, программных компонентов и ASMOS гарантирует высокую

эффективность системы в целом. LineRunner ASMOS выполняет все требования FCAPS (FCAPS = Faults, Configuration, Accounting, Performance, Security) к современным системам управления.

■ Управление ошибками

Система ASMOS отслеживает и фиксирует все сетевые события. Данные могут быть экспортированы, обработаны и переданы в другие приложения (напр. Microsoft Excel).

ASMOS отображает все возникающие аварии в списке аварий. При выборе такой аварии в отдельном окне появляется соответствующие характеристики соответствующего модуля. Для дальнейшей диагностики возможна активизация теста с рабочего места оператора.

■ Управление настройками

Изменение настроек может осуществляться из центра управления. Если система модернизируется новыми аппаратными модулями, то ASMOS автоматически обнаруживает их, регистрирует и вносит в свою базу данных.

■ Управление авариями

Система ASMOS автоматически собирает текущую информацию и сообщения об авариях от модулей системы и отображает ее в краткой форме. Используя возможности свободного назначения приоритетов на выдаваемые системой сообщения возможно легко адаптировать ASMOS к специальным условиям.

■ Управление качеством

Измерения, проводимые в некоторых точках систем LineRunner DSL, проводятся в соответствии со стандартом качества (G.826). Данные сохраняются в модуле с 15-минутным и с 24-часовым интервалами. Для каждого модуля назначается ограничение по объему статистики, при превышении которого выдается сигнал аварии. Оператор может

запросить статистическую информацию с каждого модуля и сохранить ее.

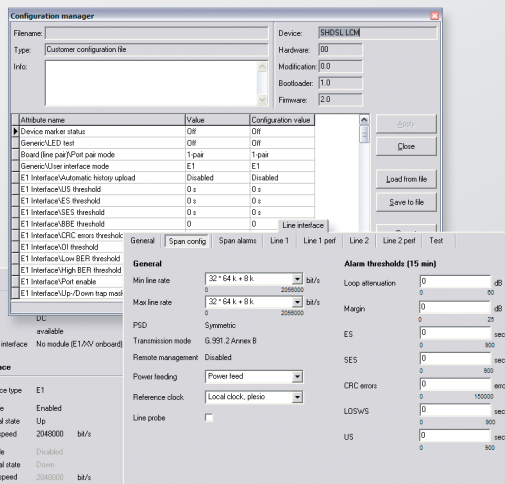
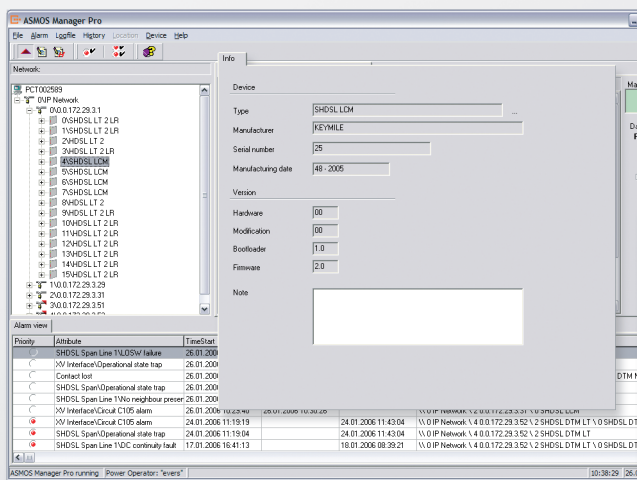
■ Управление защитой

Используя функции защиты в ASMOS, возможна активизация разных уровней защиты авторизации в системе: наблюдатель, оператор, ведущий оператор, администратор. Диапазон допусков к системе настраивается от простого слежения за работой компонентов до настроек для системного администратора.

■ Менеджер настроек

LineRunner ASMOS позволяет работать с предварительными настройками, которые централизованно и по запросу могут создаваться и сохраняться. Это позволяет быстро и надежно вводить в эксплуатацию новые системы передачи без углу-

- Расширенные возможности параметрирования
- Быстрый доступ ко всем параметрам
- Быстрое параметрирование при использовании конфигурационных файлов



На дисплей выводится:

- Сигнал/шум линии
- Сетевая структура
- Текущая инф-ция
- Затухание линии
- Список аварий
- Кол-во ошибок (BER)

бленных знаний системы. Конфигурационные файлы могут быть экспортированы или распечатаны.

■ ASMOS Pro

ASMOS Pro - более мощная версия системы ASMOS. Концепция клиент-сервер позволяет отделить сервер базы данных и доступ к системе ASMOS со стороны PC.

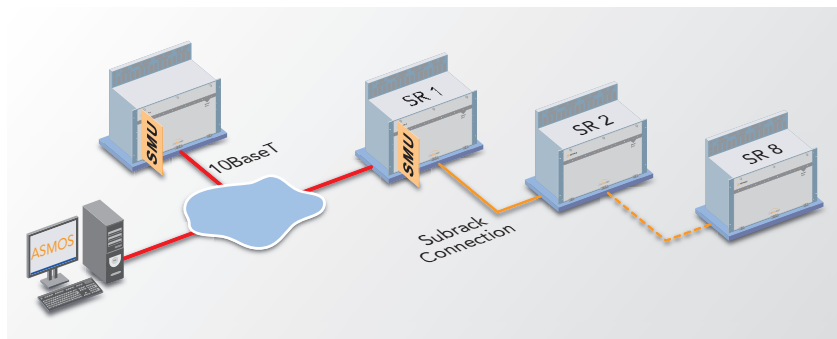
Масштабируемость аппаратной части системы и система управления базой данных (MySQL) быстро адаптируются к увеличению количества управляемых систем. Система ASMOS Pro требует отдельного лицензирования на каждые 2000 линий.

LineRunner ASMOS Pro доступна в виде мультимедийной клиент/сервер. Это позволяет одновременно получить доступ с различных мест через несколько клиентов ASMOS.

■ ASMOS CT (Craft Terminal)

Система ASMOS поддерживает режим локального управления Craft Terminal как решение для локального управления.

Локальный PC, подключенный по интерфейсу RS-232 к модулям или настольным устройствам, предоставляет прямой доступ к модулям даже в отсутствие модуля SMU.



■ Аппаратная часть ASMOS

В соответствии с используемыми передающими системными модулями используются блоки управления:

- SMU: управляет модулями в шасси типа SRS2, SRA2 и SRV
- SMU HL: для настольных устройств LT (Возможно подключение до 16 модулей последовательно к управляющему PC)

■ LineRunner SMU (Блок управления и сервиса)

LineRunner SMU - служит интерфейсом к ASMOS. Возможные варианты доступа:

- Сеть IP network (Ethernet)
- Модем
- Последовательный порт RS-232

Возможна организация канала управления параллельно передаче полезного трафика.

Каждый SMU мониторит до 128 линий. Блок SMU поддерживает как протокол Qke, разработанный для модулей LineRunner, так и протокол SNMP. Для подключения модулей по SNMP блок SMU действует как SNMP proxy agent.

■ LineRunner SDU (Блок для системной диагностики)

С помощью блока SDU можно осуществлять параметрирование и мониторинг полностью укомплектованного шасси. Управляющий PC с ПО ASMOS подключается к SDU по интерфейсу RS-232.

Блок LineRunner SDU используется с шасси типа SRS2, SRA2, SRV.

■ Дополнительная информация

Более детальная информация о применяемых типах шасси и передающих модулях содержится в соответствующих проспектах.

Технические характеристики

Минимальные системные требования для LineRunner ASMOS и ASMOS CT (Craft Terminal)	
Компьютер	IBM совместимый PC
Процессор	Intel Pentium III или AMD Athlon 1 GHz
Операционная система	Windows 2003 Server (SP 1) Windows XP Professional (SP 2)
RAM	256 MB (рекомендуется 512 MB)
Свободное дисковое пространство	500 MB
Минимальные системные требования для LineRunner ASMOS Pro	
Компьютер	IBM совместимый PC
Процессор	Intel Pentium 4 или AMD Athlon 2 GHz
Операционная система	Windows 2003 Server (SP 1) Windows XP Professional (SP 2)
RAM	512 MB (рекомендуется 1 GB)
Свободное дисковое пространство	500 MB
LineRunner Service & Management Unit (SMU, SMU HL)	
Протоколы управления	Qke (через RS-232 или сеть IP), SNMP
Физические интерфейсы	IEEE 802.3 (10BaseT); RS-232
Количество управляемых линков	128
LineRunner System Diagnosis Unit (SDU)	
Протоколы управления	Qke (через RS-232)
Физические интерфейсы	RS-232
Количество управляемых линков	16



Looking for more information?
Find your local contact on www.keymile.com
or contact us: info@keymile.com ...