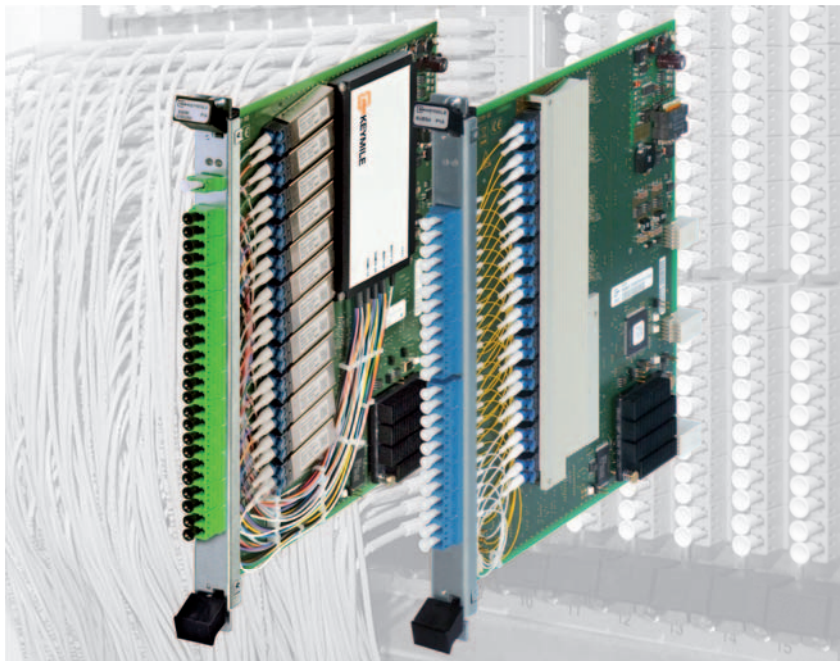


MileGate SUEN3/SUEN4

Линейный модуль оптических интерфейсов Ethernet для включения заказчиков жилищного и корпоративного секторов по технологии FTTH



MileGate SUEN3 (слева) и SUEN4

Линейные карты SUEN3/SUEN4 предоставляют 24 оптических интерфейсов Ethernet. Через разъемы 1000Base-BX10 возможно включение оптических устройств CPE (Customer Premises Equipment), через которые заказчики жилищного и корпоративного секторов подключаются к Интернет. Используя оптическое мультиплексирование по длине волны на том же самом кабеле, возможно одновременно передавать заказчикам сигнал кабельного телевидения.

Имея высокую плотность портов и низкое энергопо-

требление, модули SUEN3/4 служат идеальным решением в сетевых приложениях Fibre-to-the-Home для множества абонентов.

■ Услуги оптического Ethernet в MileGate

Модули SUEN3/4 используют активную технологию Ethernet для включения абонентов. Введение в эксплуатацию Ethernet соединений типа точка-точка создают надежную сетевую инфраструктуру. С полностью заполненного шасси MileGate 2500 возможно обслужить до 480 абонентов.

- 24 оптических интерфейса гигабит Ethernet для включения стандартных CPE
- До 480 соединений на одном шасси
- Модули SFF для максимальной плотности портов
- Использование в MileGate 2500 и MileGate 2300
- SUEN3 – модуль со встроенным мультиплексированием по длине волны для одно-временной передачи данных и сигнала кабельного ТВ
- Для использования в помещениях и наружных шкафах
- Все функции доступны через единую систему управления

Благодаря компактному размеру и малому энергопотреблению MileGate с SUEN3/SUEN4 может располагаться в центральном офисе (станции), в небольших телекоммуникационных комнатах, уличных шкафах.

■ Передача CATV (только в SUEN3)

Используя иную длину волны, встроенный волновой мультиплексор распределяет сигнал кабельного телевидения к каждому оптическому абонентскому порту – минимизируя использование внешних оптических соединений.

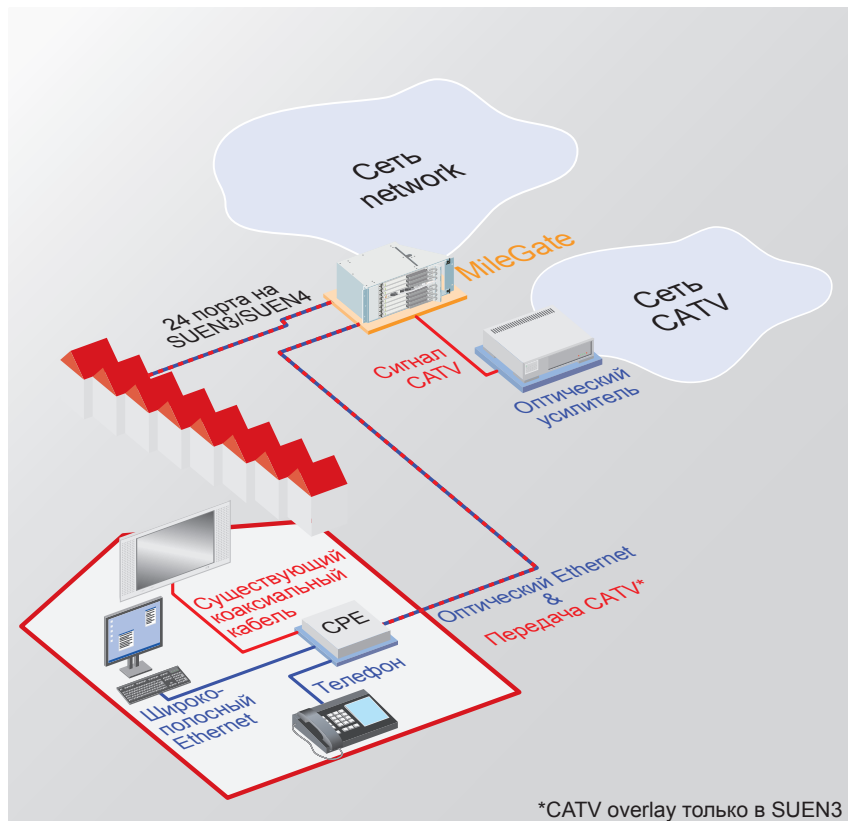
У заказчика в стандартном CPE сигнал кабельного ТВ выделяется и преобразуется обратно в электрический сигнал. Этот сигнал может направляться напрямую в существующую коаксиальную кабельную инфраструктуру здания или квартиры, полностью обеспечивая услугу кабельного телевидения. Новые сервисы, основанные на IP, например IPTV и Video-on-Demand, также поддерживаются модулями SUEN3/SUEN4.

■ Концепция защиты

Платформа MileGate имеет класс защиты операторского уровня. Все компоненты оснащены встроенными модулями электропитания. Контроллер системы дублируется. Дублируется и ввод электропитания.

■ Высокая скорость

SUEN3/SUEN4 обеспечивают широкую полосу пропускания до 1000 Mbps на одного заказчика. Как результат, сегодня хорошо оснащенная сеть доступа уже завтра обслужит высокоскоростные приложения.

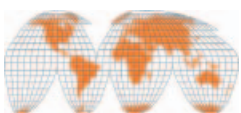


MileGate и SUEN3/SUEN4 в применениях FTTH

*CATV overlay только в SUEN3

Технические данные

Передача данных	
Порты Ethernet	24 x GbE 1000Base-BX10
Тип разъема	LC
Оптическая передача	Bidirectional, single mode
Функции Ethernet	
Протоколы	PPPoE PPPoE Intermediate Agent acc. to DSL Forum TR-101 and IETF RFC 2516 IPoE DHCP Option 82 according to IETF RFC 2131, RFC 951, RFC 3046
IGMPv3 snooping	According to IETF RFC 3376 with IPoE
VLAN	VLAN according to 802.1Q Modes 1:1 or n:1
Управление	
UCST	Для локального управления
UNEM	Для центрального управления
Электропитание	
Номинальное входное напряжение (min/max)	-48/-60 VDC (-40.5 VDC ... -72 VDC)
Условия окружающей среды	
Температурный диапазон и влажность	В соответствии с условиями UMUX



Looking for more information?
 Find your local contact on www.keymile.com
 or contact us: info@keymile.com ...